

Dokumentation für Endanwender - Installation und Konfiguration des OpenVPN-Clients unter Windows XP

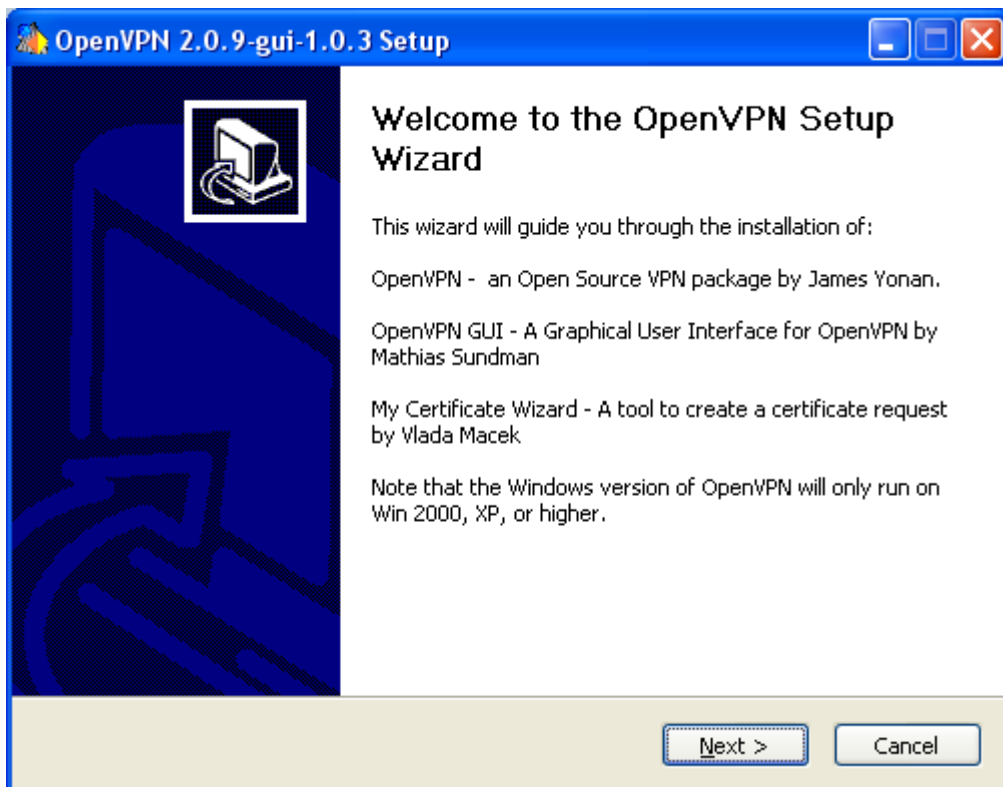
1 Installation der OpenVPN GUI

Laden Sie die aktuelle, stabile Version der OpenVPN GUI von der Homepage herunter:
<http://openvpn.se/download.html>

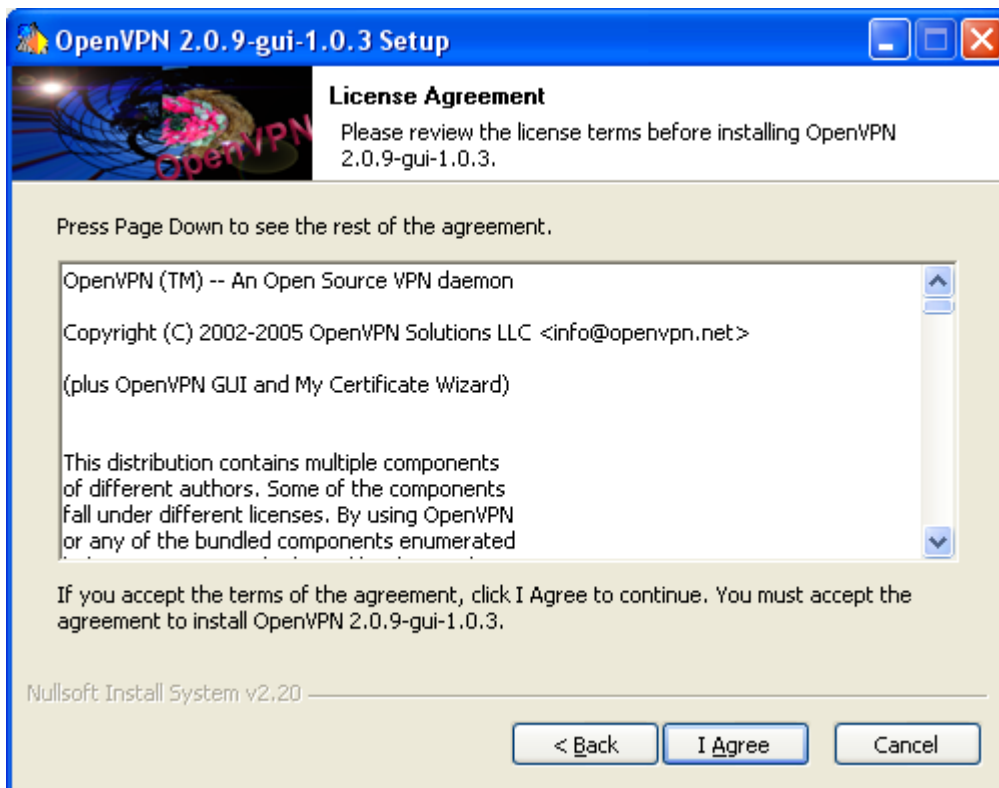
Verwenden Sie das so genannte "Installation Package".

Starten Sie den Installationsvorgang, nachdem Sie das Programm heruntergeladen haben.

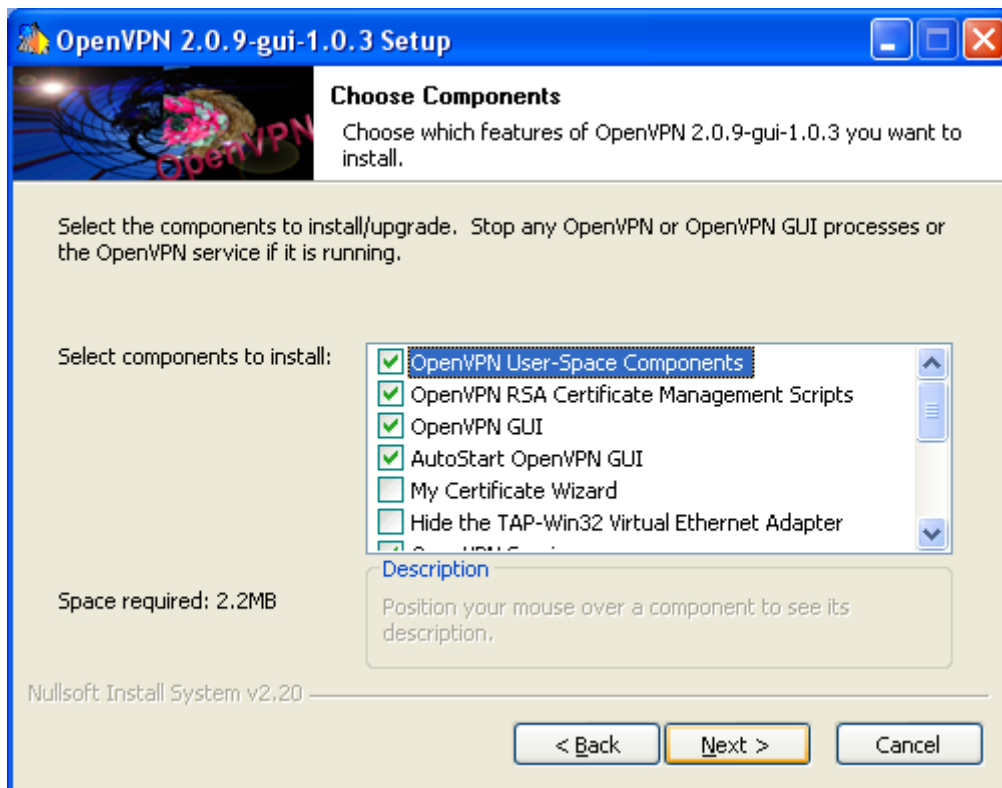
Bitte beachten Sie, dass Sie hierzu Administrator-Rechte benötigen.



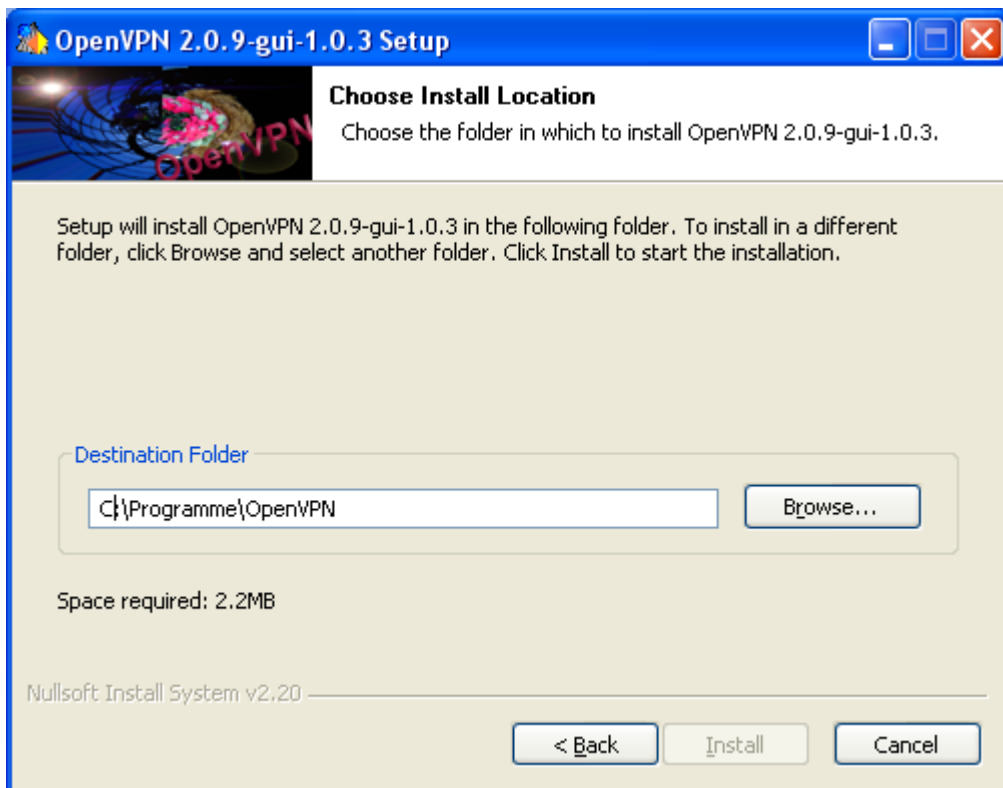
Klicken Sie auf den Knopf "Next >" ...



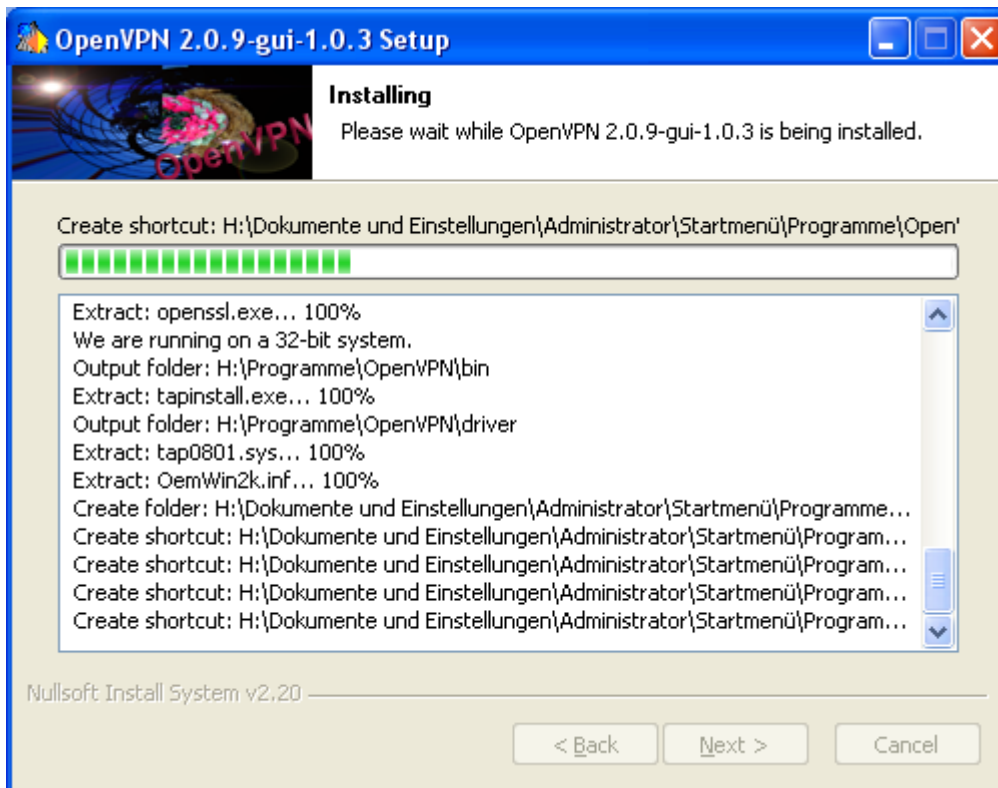
... und stimmen Sie der Lizenzvereinbarung zu.



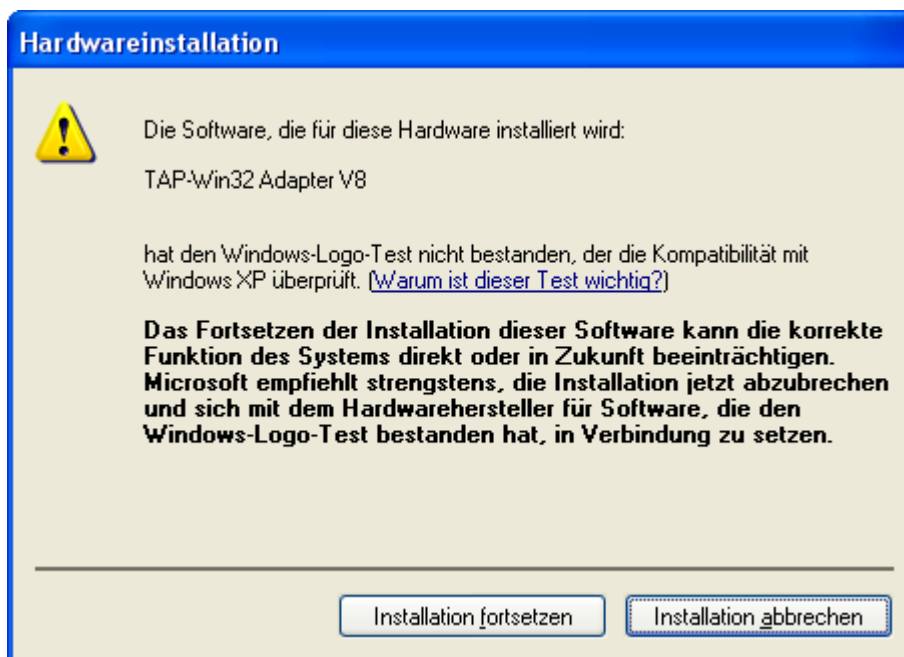
Fahren Sie mit der Installation fort, indem Sie wieder auf "Next >" klicken.



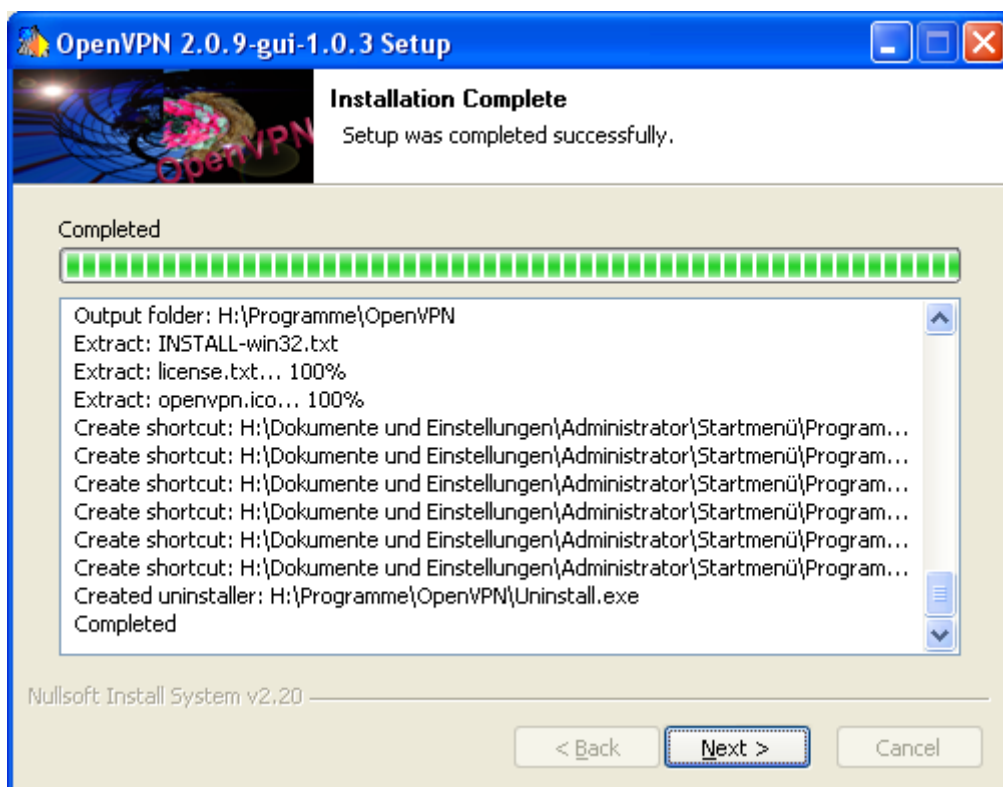
Klicken Sie auf den Knopf "Install" um das Programm unter dem vorgegebenen Pfad zu installieren. Änderungen sind hier in der Regel nicht nötig.



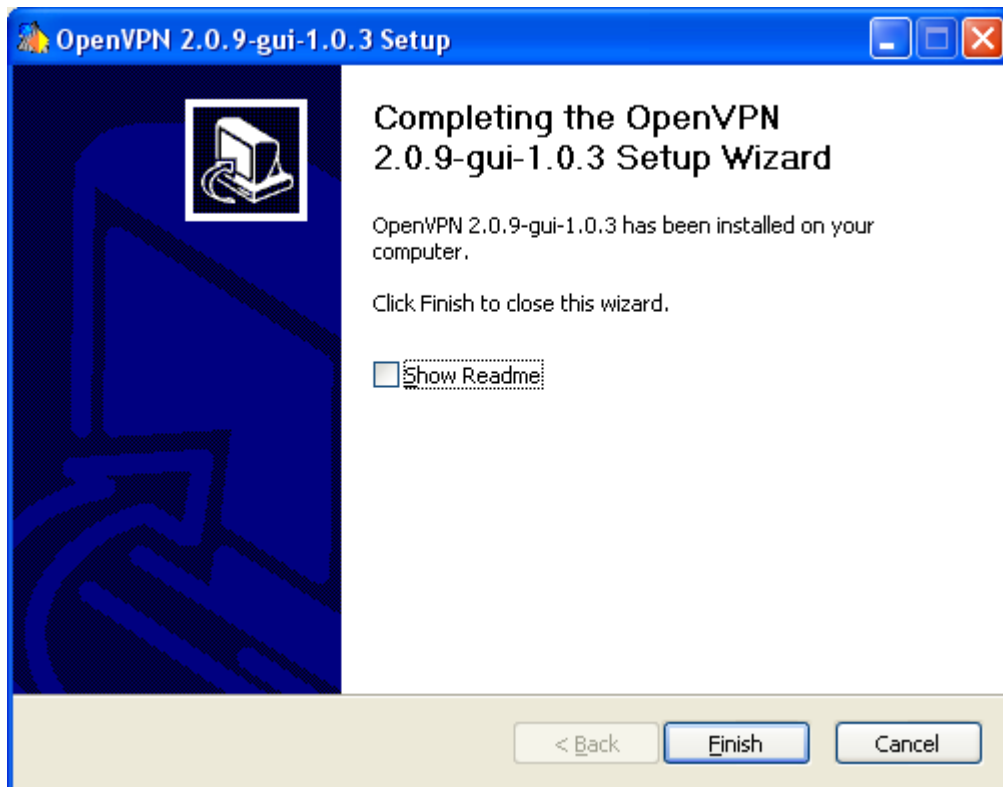
Hier sehen Sie das Ausgabefenster während der Installation.



Wenn dieses Fenster erscheint, klicken Sie auf den Knopf "Installation fortsetzen".



Klicken Sie auf den Knopf "Next >", um die Installation abzuschließen.



Beenden Sie die Installation, indem Sie auf den Knopf "Finish" klicken.

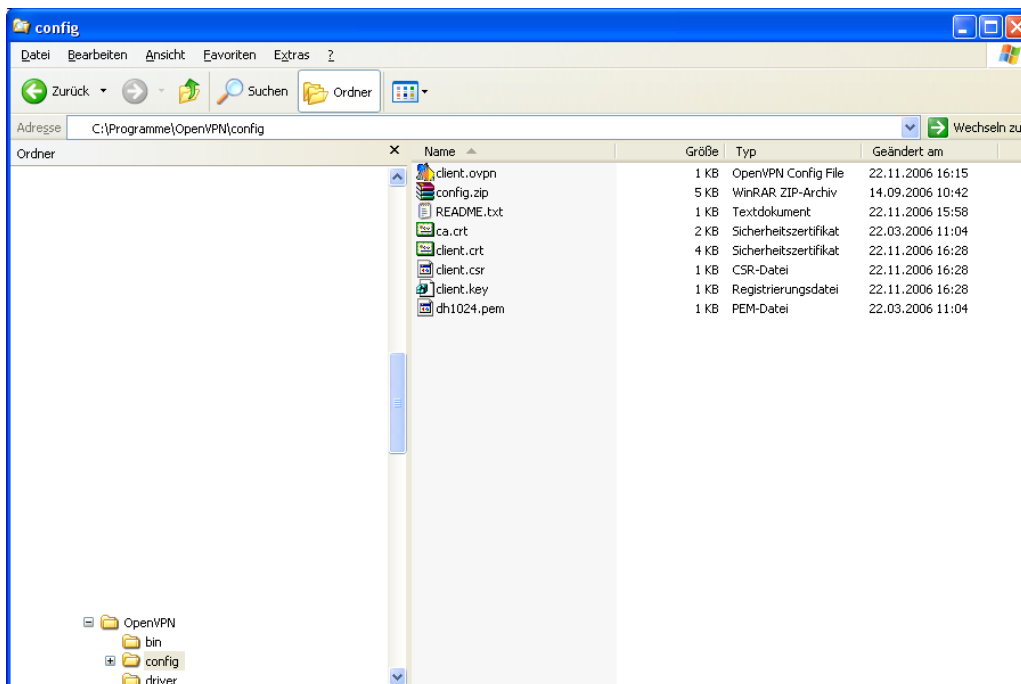
2 Konfiguration der Software

Für die Konfiguration der Software benötigen Sie ein ZIP-Archiv, das die notwendigen Konfigurationsdateien enthält. In der Regel ist der Name der Datei gleich Ihrer Firmen-E-Mail-Adresse.

Sollten Sie diese ZIP-Datei noch nicht erhalten haben, dann weisen Sie Ihren Systemadministrator oder IT-Dienstleister darauf hin.

Bitte gehen Sie sorgfältig mit dieser Datei und ihrem Inhalt um. Geben Sie sie unter keinen Umständen weiter, auch nicht an Vorgesetzte oder Kollegen.

Entpacken Sie diese Datei und verschieben Sie dann den kompletten Inhalt nach C:\Programme\OpenVPN\config\



3 Verbindung ins VPN-Netz

In der Taskleiste sollte ein neues Symbol zu sehen sein, das dem der "Netzwerkverbindungen" ähnlich ist.

Klicken Sie mit der rechten auf dieses Symbol. Klicken Sie anschließend auf "Connect":

