

1 Installation der OpenVPN GUI

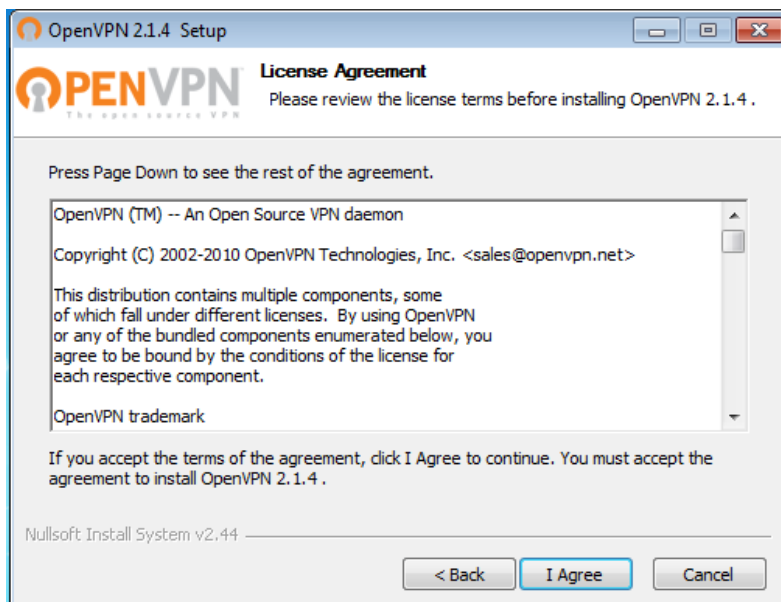
Laden Sie die aktuelle, stabile Version der OpenVPN GUI von der Homepage herunter:
<http://www.openvpn.net/index.php/open-source/downloads.html>

Benutzen Sie die letzte stabile Version des „Windows Installer“ von OpenVPN (Version 2.1.4 Stand April 2011)

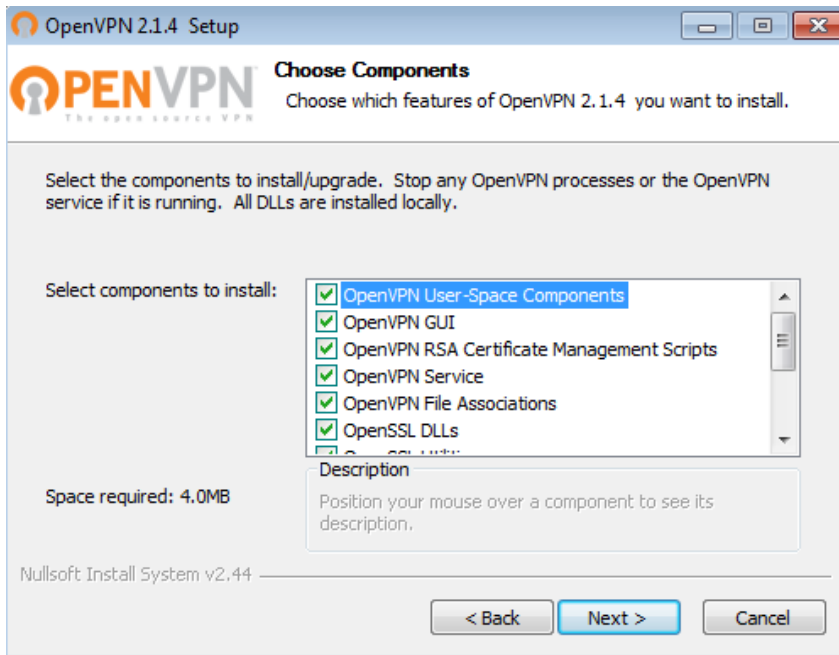
Starten Sie den Installationsvorgang, nachdem Sie das Programm heruntergeladen haben.
Bitte beachten Sie, dass Sie hierzu Administrator-Rechte benötigen.



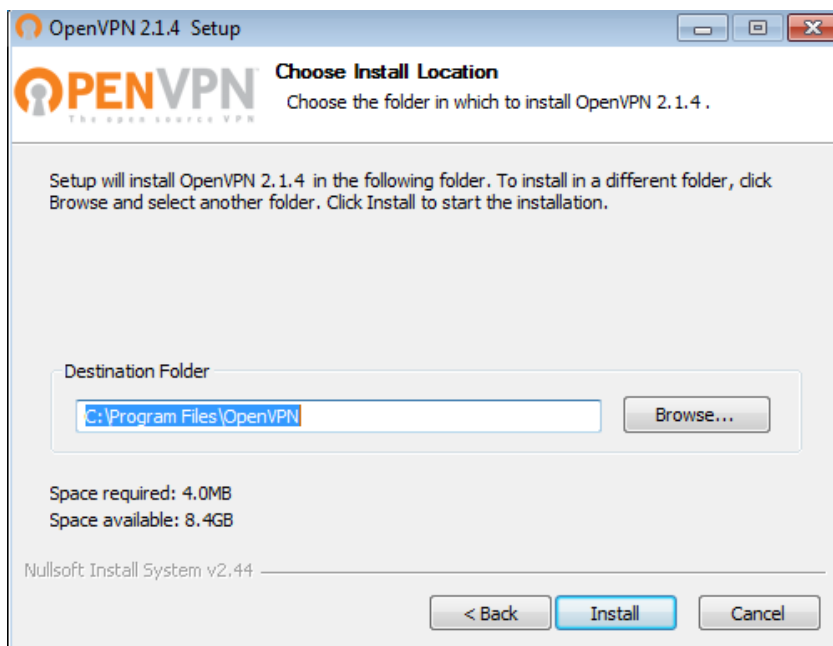
Folgen Sie den Anweisungen auf dem Bildschirm:



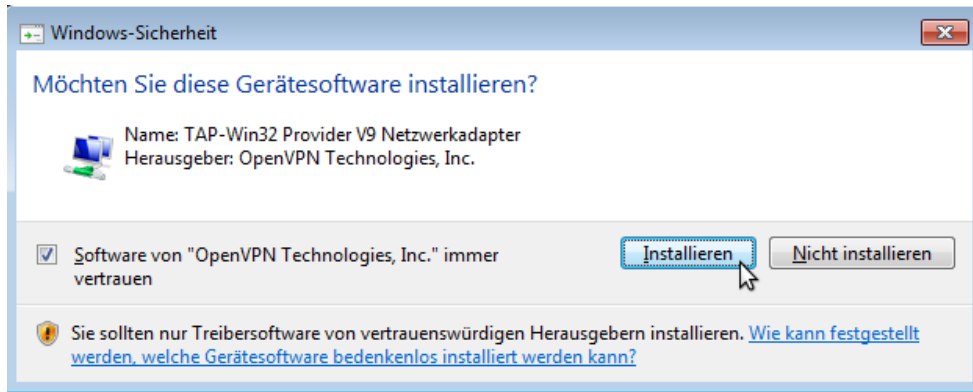
Bitte Akzeptieren Sie die Lizenzbedingungen.



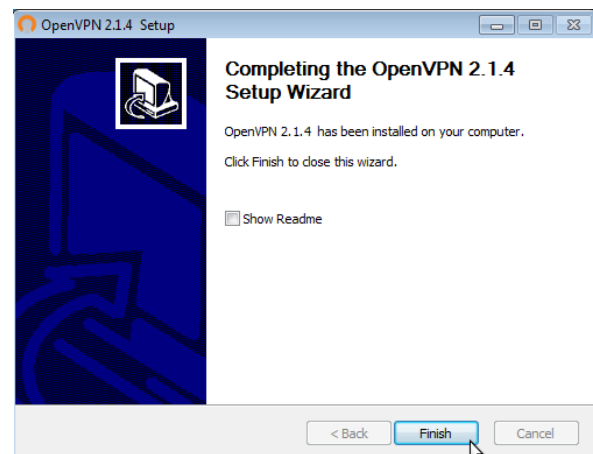
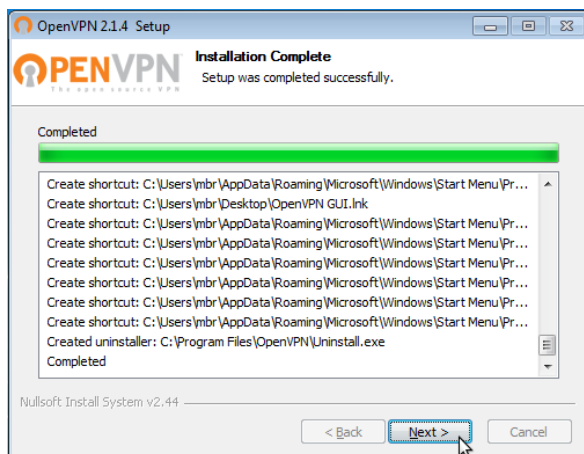
Für einen reibungslosen Ablauf empfehlen wir Ihnen die vorausgewählten Optionen zu lassen.



Während der Installationsroutine erscheint folgende Sicherheitswarnung:



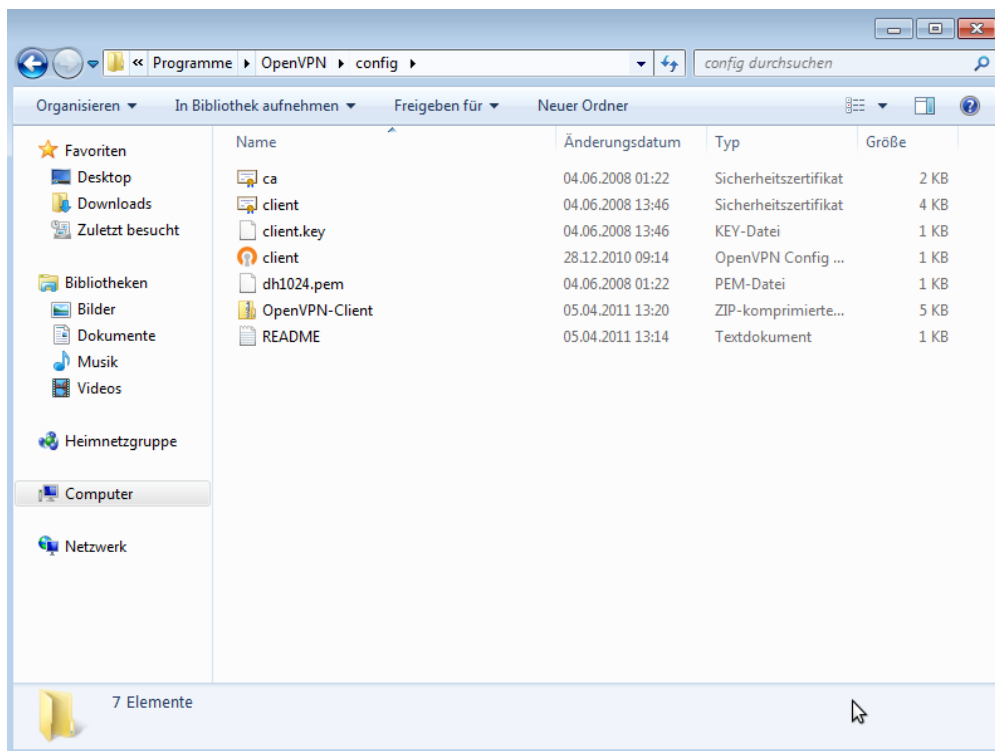
Bitte bestätigen Sie diese durch drucken des „Installieren“ Buttons.



Die Installation ist nun abgeschlossen.

2 Konfiguration

Kopieren Sie das erhaltene ZIP-Archiv nach „C:\Programme\OpenVPN\config“
Entpacken Sie Ihre OpenVPN-Zugangsdaten in den soeben gewählten Ordner.



Hinweis: Es kann vorkommen dass das Extrahieren des ZIP-Archives nicht funktioniert.
In diesem Fall müssen die Dateien per „Drag & Drop“ in den gewünschten Ordner verschoben werden.

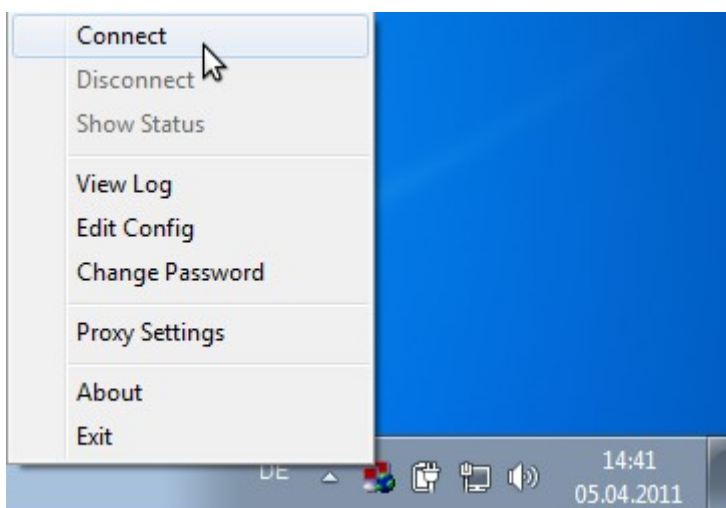
3 Verbindung zum VPN-Netz aufbauen

Um eine Verbindung zum VPN-Netz (Firmennetz) aufzubauen starten Sie das Programm „OpenVPN-GUI“. Dieses sollte sich auf Ihrem Desktop befinden.

Drücken Sie mit der rechten Maustaste auf das neu erschienene Symbol, im rechten unteren Bereich Ihres Desktops neben Ihrer Uhr.



Es erscheint ein Kontextmenü.



Mit bestätigen des „Connect“ Eintrages wird die Verbindung zum OpenVPN-Server aufgebaut. Wenn die Verbindung hergestellt ist färben sich die zwei Bildschirme des Symbols grün.